

Aktuelle Reifedaten WBS Krems, Stand: 30. September 2020

Weißweinsorten

Sorte	Lage	KMW	GesSäure	pH	Anmerkungen
Chardonnay	Landersdorf	18,2	7,8	3,5	
Weißburgunder	Landersdorf	18,6	6,3	3,5	
Traminer	Sandgrube	19,5	6,0	3,6	
Donauveltliner	Landersdorf	18,8	7,6	3,6	
GV	Gneixendorf	16,8	8,2	3,1	
GV A1-4	Landersdorf	16,5	7,4	3,3	
GV Mitte	Landersdorf	17,4	6,1	3,4	
GV Kr.37-40	Sandgrube	18,9	7,7	3,5	ausgedünnt
GV aA	Sandgrube	18,3	7,3	3,5	ausgedünnt
GV	Spiegel	17,9	7,2	3,3	
GV	Langenlois	16,2	7,8	3,3	
GV 37-40	Landersdorf	16,5	7,4	3,3	
GV Mittelwert		17,4	7,3	3,4	
RR	Wachtberg	17,6	9,9	3,1	
RR	Kögl	16,9	12,9	3,1	
RR Ost	Sandgrube	17,4	11,2	3,2	
RR W-Kl.239-17	Sandgrube	16,2	12,7	3,1	
RR Mittelwert		17,0	11,7	3,1	
Donauriesling	Landersdorf	17,6	9,6	3,3	

Rotweinsorten

Sorte	Lage	KMW	GesSäure	pH	Anmerkungen
Cabernet Sauvignon	Sandgrube	18,2	12,6	3,2	
SH	Sandgrube	18,2	10,2	3,3	
ME	Landersdorf	18,2	7,2	3,5	
ZW	Gneixendorf	15,9	7,2	3,1	

Legende

Weißweinsorten

GV	Grüner Veltliner (Weißgipfler)
MU	Gelber Muskateller
RR	Weißer Riesling (Riesling, Rheinriesling)

Rotweinsorten

ZW	Zweigelt (Blauer Zweigelt, Rotburger)
SH	Syrah
ME	Merlot

Reifeentwicklung 2020 der Mostproben an der WBS Krems

Weißweinsorten

Datum	Jahr	Sorte	Lage	KMW	GesSäure	pH	Anmerkungen
11.08.	2020	GV Kr.37-40	Landersdorf	5,2	32,5		
20.08.	2020	GV Kr.37-40	Landersdorf	10,0	18,0	2,9	
31.08.	2020	GV Kr.37-40	Landersdorf	12,2	10,8	3,0	
10.09.	2020	GV Kr.37-40	Landersdorf	13,9	8,6	3,2	
21.09.	2020	GV Kr.37-40	Landersdorf	16,6	7,7	3,3	
30.09.	2020	GV Kr.37-40	Landersdorf	16,5	7,4	3,3	
11.08.	2020	GV Kr.37-40	Sandgrube	7,00	30,40		
20.08.	2020	GV Kr.37-40	Sandgrube	10,4	18,3	2,9	
31.08.	2020	GV Kr.37-40	Sandgrube	13,9	10,7	3,2	
10.09.	2020	GV Kr.37-40	Sandgrube	15,0	9,3	3,2	
21.09.	2020	GV Kr.37-40	Sandgrube	18,5	7,5	3,4	
30.09.	2020	GV Kr.37-40	Sandgrube	18,9	7,7	3,5	
11.08.	2020	RR W-Kl.239-17	Sandgrube	3,9	32,1		
20.08.	2020	RR W-Kl.239-17	Sandgrube	6,5	30,5	2,9	
31.08.	2020	RR W-Kl.239-17	Sandgrube	11,5	20,6	2,9	
10.09.	2020	RR W-Kl.239-17	Sandgrube	13,4	15,9	3,0	
21.09.	2020	RR W-Kl.239-17	Sandgrube	15,7	13,9	3,1	
30.09.	2020	RR W-Kl.239-17	Sandgrube	16,2	12,7	3,1	
11.08.	2020	MT	Landersdorf	10,7	16,1		
20.08.	2020	MT	Landersdorf	12,1	11,2	3,1	
31.08.	2020	MT	Landersdorf	15,2	8,1	3,3	
10.09.	2020	MT	Landersdorf	16,0	7,0	3,3	
21.09.	2020	MT	Landersdorf				geerntet

Rotweinsorten

Datum	Jahr	Sorte	Lage	KMW	GesSäure	pH	Anmerkungen
11.08.	2020	ZW	Landersdorf	9,2	23,1		
20.08.	2020	ZW	Landersdorf	11,9	12,4	3	
31.08.	2020	ZW	Landersdorf	14,8	9,0	3	
10.09.	2020	ZW	Landersdorf	15,7	8,2	3,2	
21.09.	2020	ZW	Landersdorf	18,0	7,5	3,4	geerntet

Legende

Weißweinsorten

GV Grüner Veltliner (Weißgipfler)

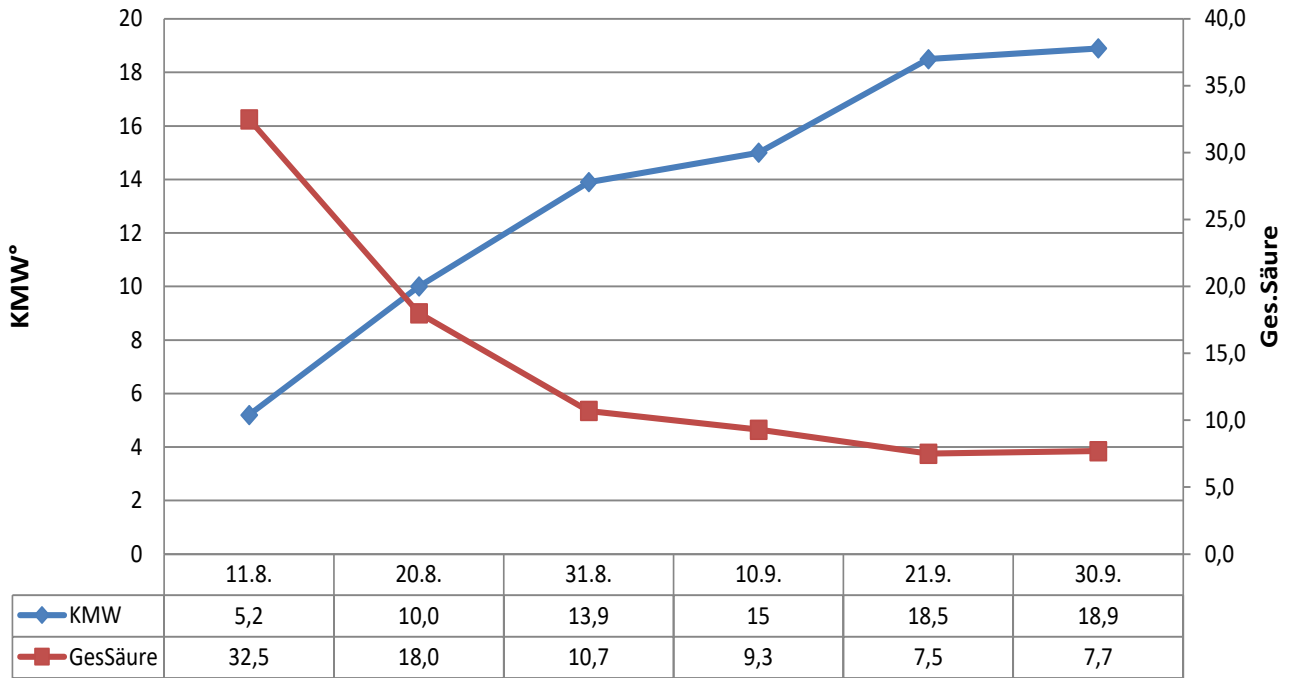
RR Weißer Riesling (Riesling, Rheinriesling)

MT Müller Thurgau

Rotweinsorten

ZW Zweigelt (Blauer Zweigelt, Rotburger)

Reifeentwicklung 2020 Grüner Veltliner 37-40 , Sandgrube WBS Krets, 100 Beerenproben



Reifeentwicklung 2020 Rheinriesling 239-17, Sandgrube WBS Krets, 100 Beerenproben

